

Rom

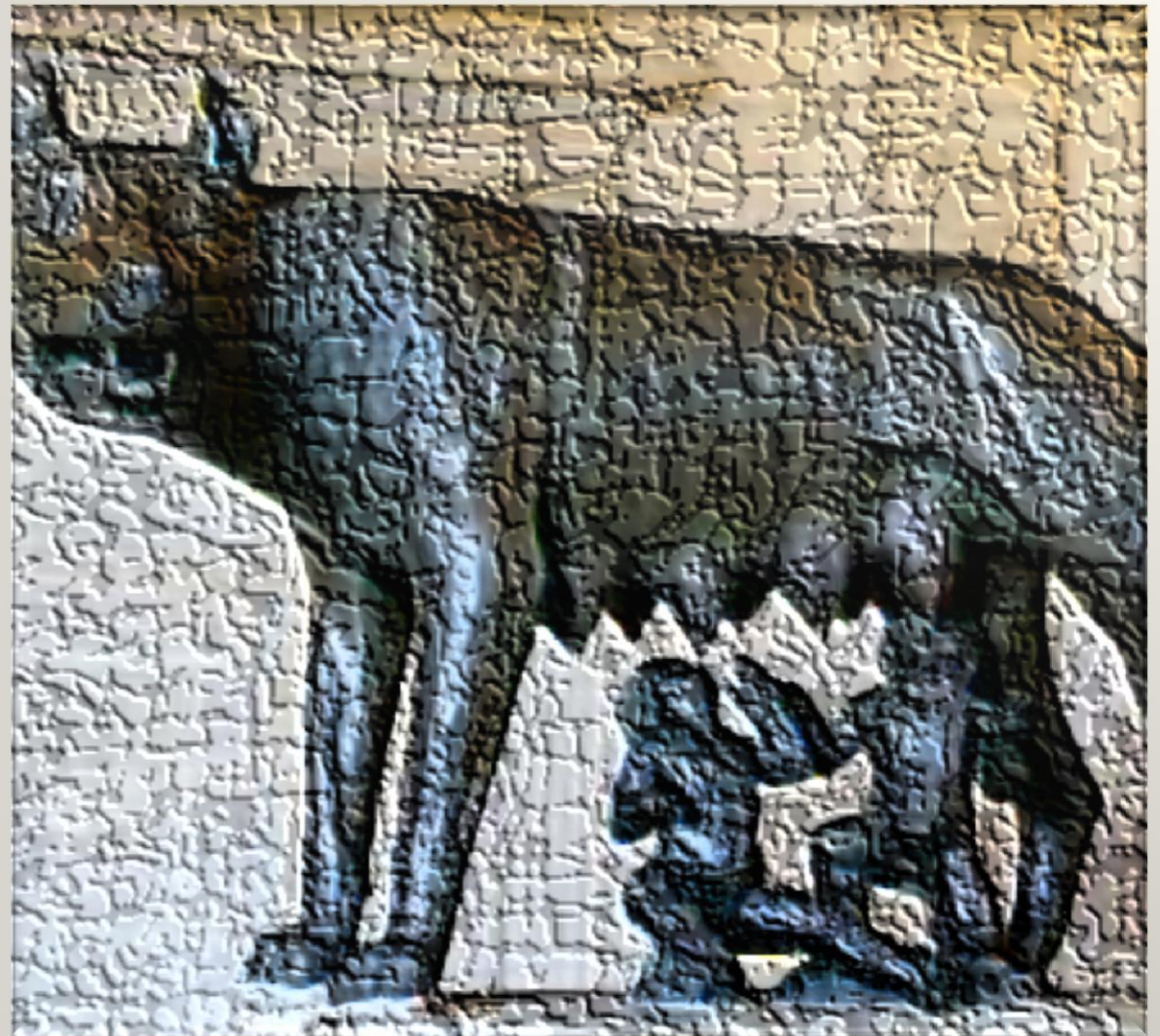
Från by till världsimperium

Epokindelning

- Konungatid 753-509 f.Kr
- Republiken 509-27 f.Kr

Roms kungar

- Romulus
- Numa Pompilius
- Tullius Hostilius
- Ancus Marcius
- Tarquinius Priscus
- Servius Tullius
- Tarquinius Superbus

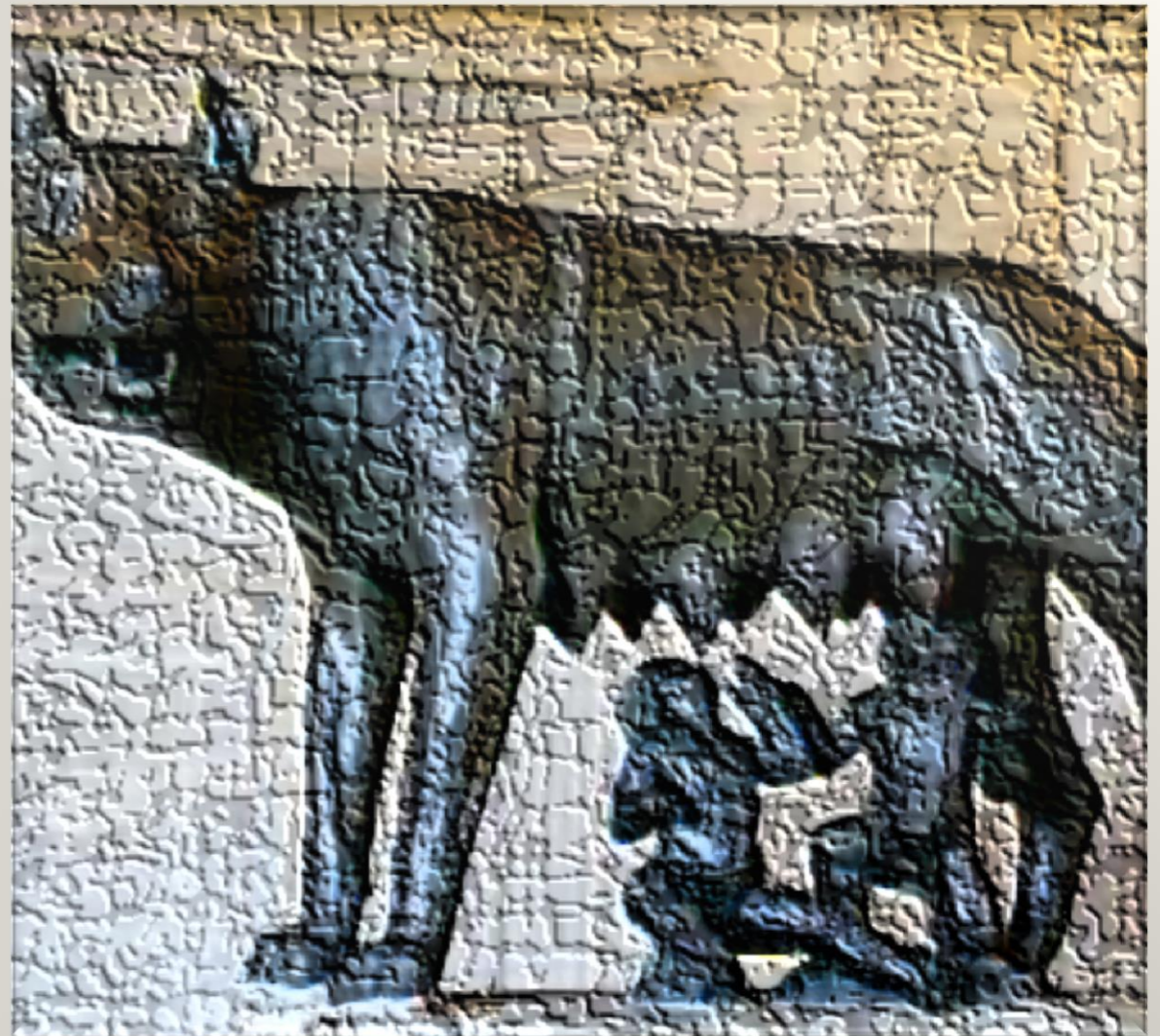


Roms kungar

Romulus

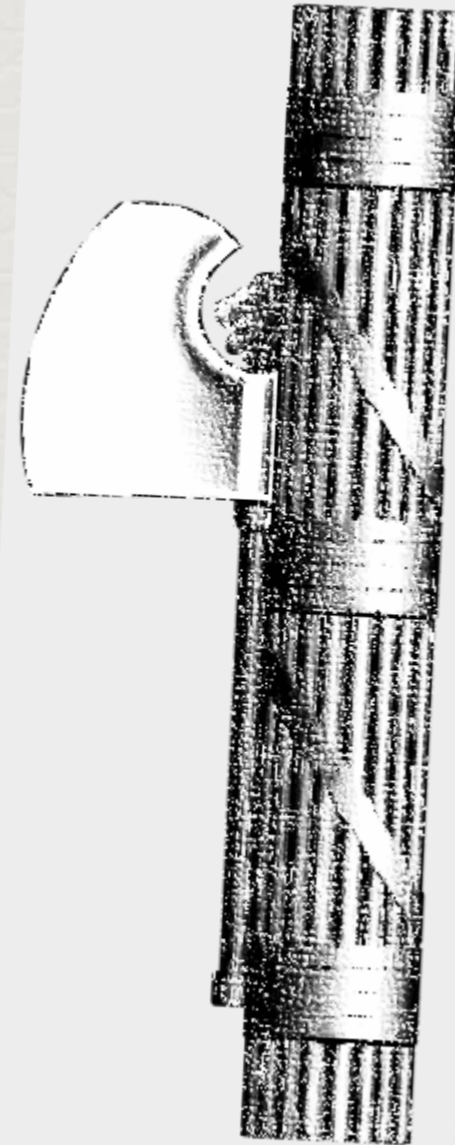
- Numa Pompilius
- Tullius Hostilius
- Ancus Marcius
- Tarquinius Priscus
- Servius Tullius

Tarquinius Superbus



Makt i det tidiga Rom

- *Kung (militär och religiös makt)*
- *Aristokratin (patricier)*
- *Släkter (gens)*
- *Ekonomisk samhällsindelning*
- *Prästerskap*



Social hierarki

- *Patricier och plebejer*
- *Patron-klient*
- *Fria och slavar*
- *Män och kvinnor*

Republiken

Konsuler



Senat

Folk-
församlingar



En ny maktfördelning

Republikens konflikter

- *Inre konflikt mellan patricier och plebejer*
- *Krig med grannstater*

Republikens konflikter

- *Konsekvenser: "nobilitet" och expansion*

Expansion

- ✦ *Italiska halvön*
- ✦ *Puniska krigen*



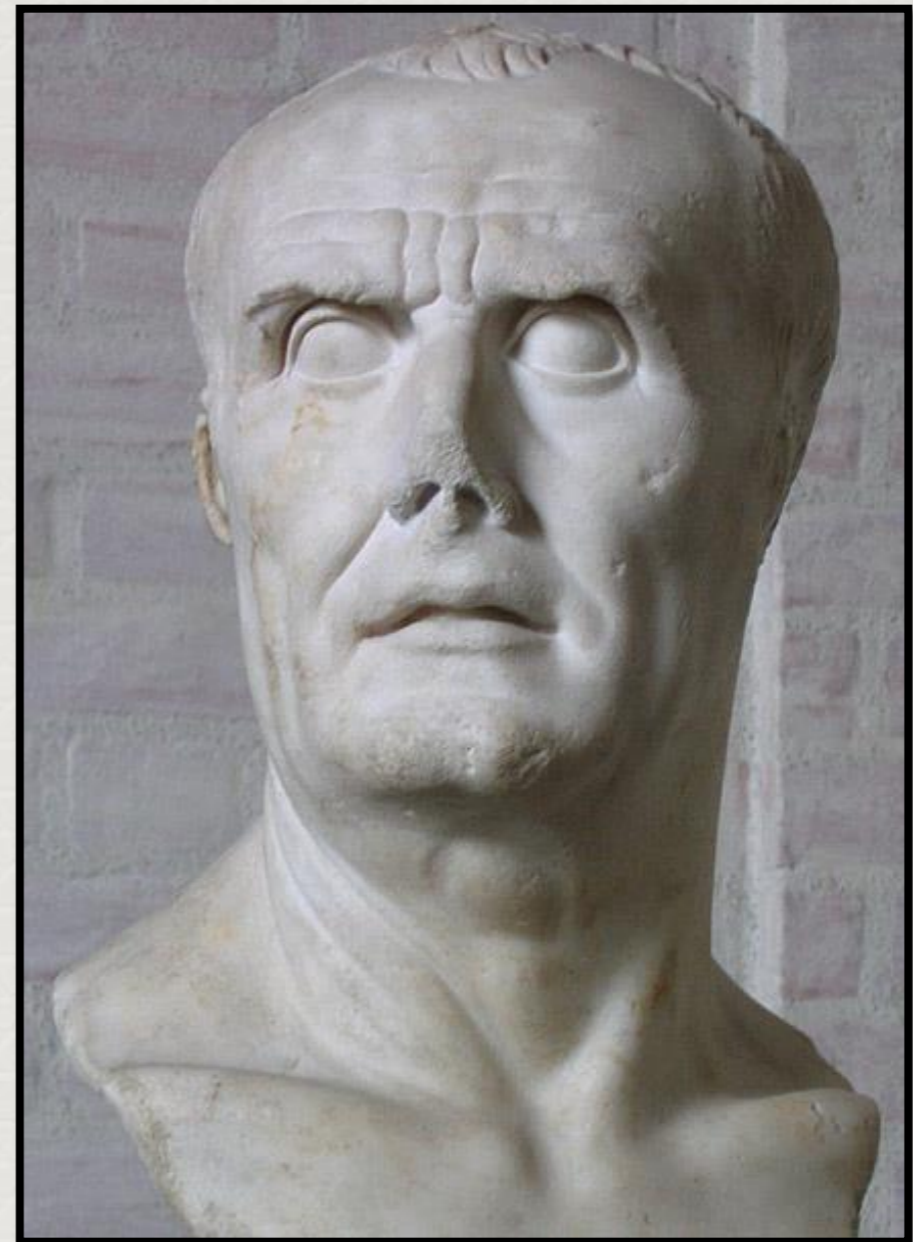
Republikens kultur

- ✦ *Religion*
- ✦ *Moral och tradition*
- ✦ *Språk*
- ✦ *Juridik*



Senrepubliken

- ✦ *Politiskt våld*
- ✦ *Bundsförvantskrig*
- ✦ *Inbördeskrig*
- ✦ *Militära ledare*



Republikens fall

- ✿ *Triumvirat*
- ✿ *Inbördeskrig*
- ✿ *”Idus Martiae”*

